

A dramatic landscape featuring a person standing on the edge of a dark, rocky cliff. The sky is filled with dark, swirling clouds, and a bright light source, likely the sun, is visible on the left side, creating a lens flare effect. The overall scene is moody and atmospheric.

INTELIGENCIA SISTÉMICA

¿De qué depende mi éxito profesional?

Carlos Surroca
600.522.884

sistemica.c.surroca@gmail.com

www.inteligenciasistemica.es

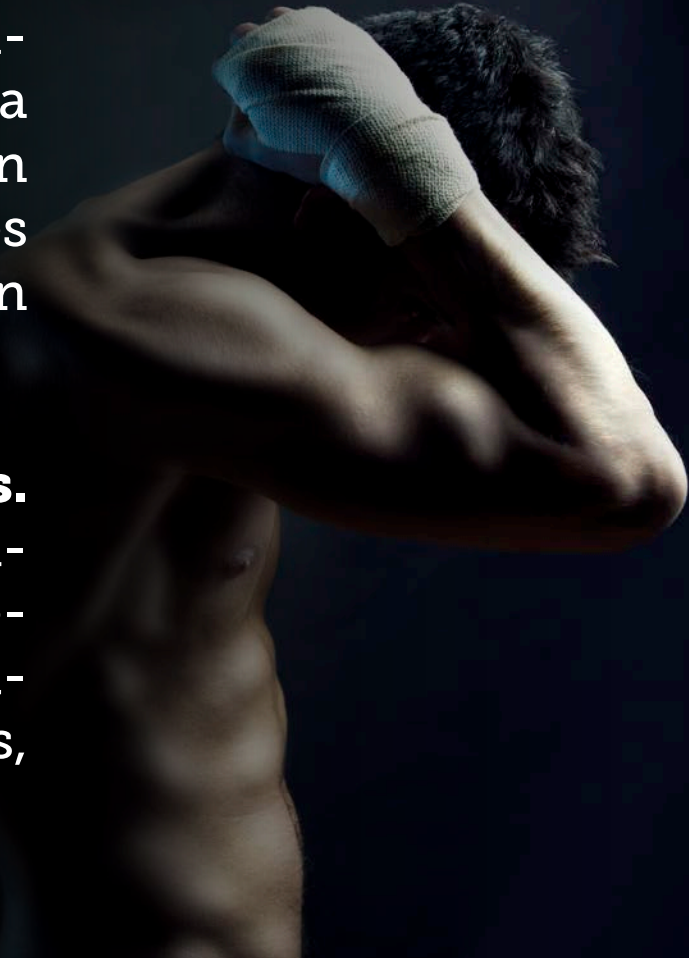
¿De qué depende mi **éxito** profesional?

Bajo este título se incluirán a lo largo de varios artículos, diversas reflexiones sobre los factores que afectan a nuestro desarrollo y éxito profesional.

Nuestro desarrollo y éxito profesionales no son un proceso y un resultado aislados, conectados por una simple relación lineal de causa-efecto, sino que están relacionados de manera compleja con otros factores clave que a veces no contemplamos.

¿Qué vemos cuando observamos la vida de conocidos artistas, deportistas, científicos, empresarios, políticos, directores de importantes instituciones financieras, presidentes de estado, etc.? Pues, que a veces, algunos de ellos se desploman cuando están en su máximo esplendor, por hechos sorprendentes que nos resultan incomprensibles. ¿Cuáles pueden ser las causas?

La palabra "ÉXITO" tiene distintos significados. Unos tienen que ver con el cumplimiento de los cánones sociales bien aceptados, como ser el jefe, llegar a la fama o tener mucho dinero. Otros giran alrededor de la satisfacción de nuestras necesidades, sean visibles, o invisibles por inconscientes.



INTELIGENCIA SISTÉMICA

¿De qué depende mi éxito profesional?



- ¿Miramos hacia fuera o hacia dentro de nosotros cuando hablamos de éxito?
- ¿Podemos sentir el éxito dentro de nosotros?
- ¿Qué sentimos cuando estamos en él?

INTELIGENCIA SISTÉMICA

¿De qué depende mi éxito profesional?

Lo socialmente bien aceptado y lo visible individual suelen llevarse bien; pero las necesidades individuales invisibles suelen llevarse mal con las exigencias sociales.

Cuando no existe un alineamiento entre ambas, en algún momento se produce el descarriamiento. Si la estructura psíquica que soporta nuestra fachada aparente no es sólida, en algún momento nuestra máscara se derrumba. Sucede cuando nuestros traumas, bloqueos, anhelos insatisfechos y demás enredos invisibles nos impulsan a realizar acciones incompatibles con la apariencia y la aceptación social.



INTELIGENCIA SISTÉMICA

¿De qué depende mi éxito profesional?

Viaja a tu inconsciente.
Aligera tu carga
para vivir mejor.



INTELIGENCIA SISTÉMICA

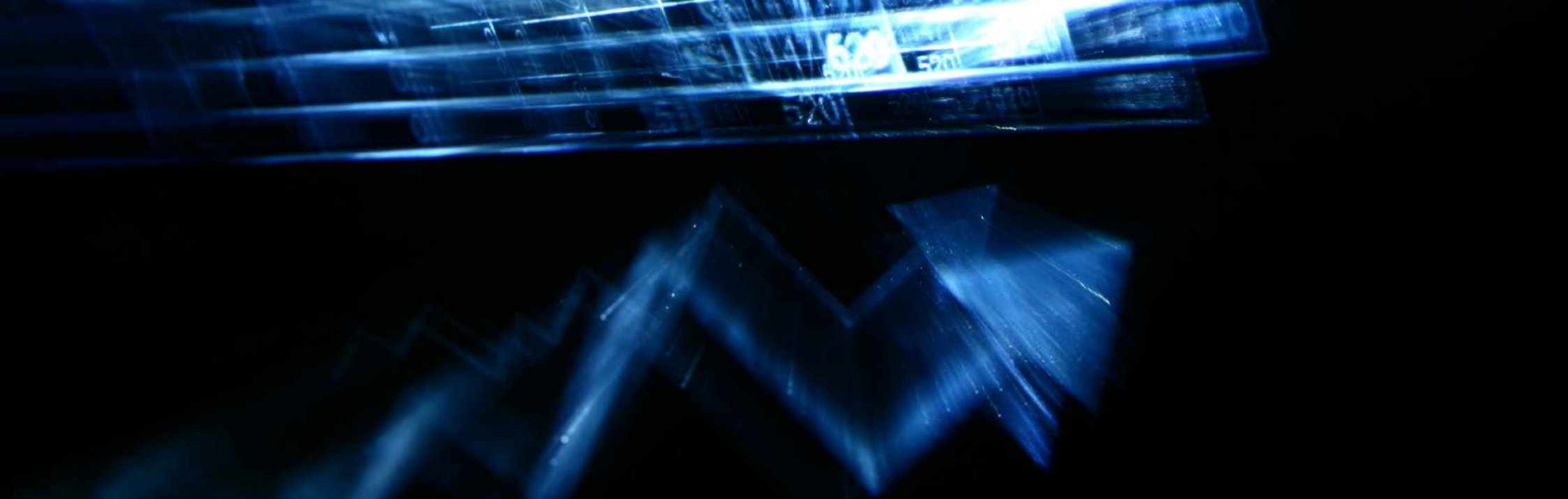
¿De qué depende mi éxito profesional?

Si no entramos en el sótano oscuro de nuestro inconsciente y si no lo vaciamos de todos esos trastos, memorias y programas erróneos que ya no nos sirven, nos ocupan y nos dificultan el paso a una vida más ágil y ligera, reaparecerán siempre que un hecho desencadenante los despierte y los saque de su madriguera. Y así, continuarán generando repetitiva y tozudamente incidentes indeseados e incomprensidos que perjudican nuestro crecimiento personal y nuestro desarrollo profesional.



INTELIGENCIA SISTÉMICA

¿De qué depende mi éxito profesional?



El **desarrollo profesional** está íntimamente relacionado con el **crecimiento personal**. Se influyen mutuamente. Éste se inicia antes que aquel en el tiempo. Cuando empezamos nuestro camino profesional, ya estamos premodelados por las experiencias y emociones vividas durante la fecundación, el embarazo, el nacimiento, la infancia, la adolescencia y la juventud.



INTELIGENCIA SISTÉMICA

¿De qué depende mi éxito profesional?

Pero no estamos predeterminados. Casi todo es cambiabile a mejor. Milton Erickson decía una frase memorable al respecto: "Siempre estamos a tiempo de tener una infancia feliz".

¿Estamos dispuestos a entrar en nuestro sótano oscuro?

¿Vamos a vaciarlo de nuestros trastos?

¿Dejamos espacio para acoger lo nuevo?

¿Cómo conseguirlo?



INTELIGENCIA SISTÉMICA

¿De qué depende mi éxito profesional?

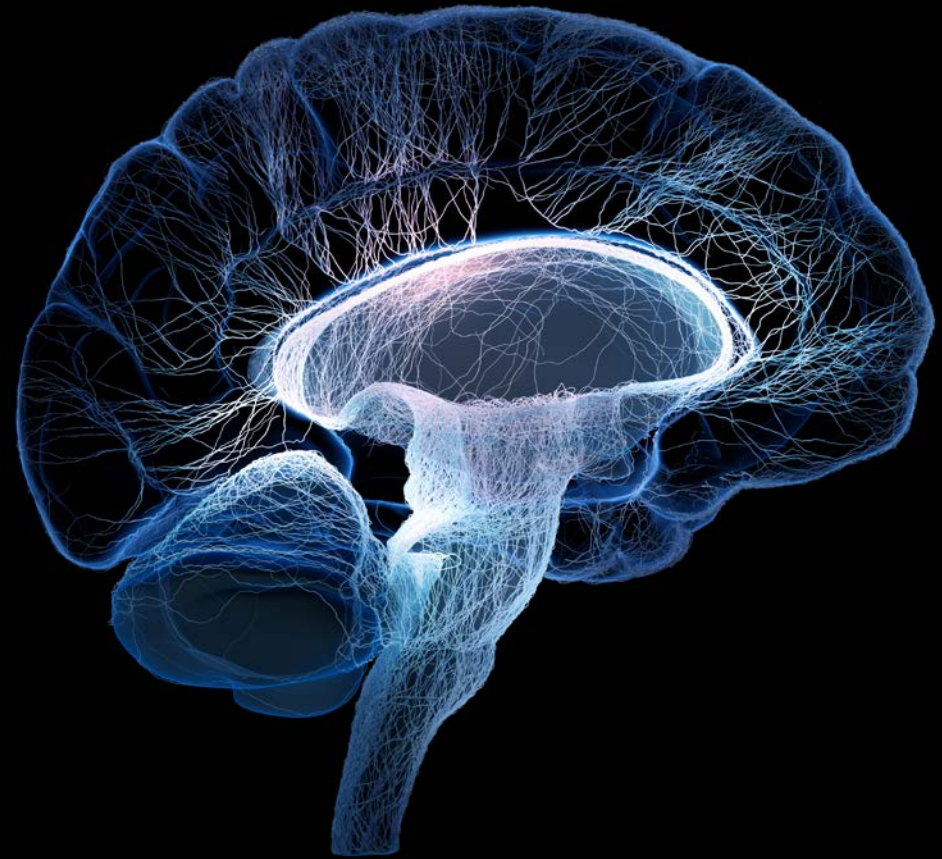
Gracias a
la Inteligencia Sistémica
explora, descubre,
déjate sorprender.

La **Inteligencia Sistémica** ayuda a la persona que ha decidido entrar en su desván y limpiarlo de bártulos limitantes y debilitantes, a hacerlo de una forma acompañada, calmada, serena, protegida y confidencial.

INTELIGENCIA SISTÉMICA

¿De qué depende mi éxito profesional?

En este viaje, la persona puede ver y conectar con aspectos clave suyos, invisibles hasta ese momento, que dan sentido a síntomas, comportamientos y reacciones hasta ahora "sin sentido" para ella. Cuando ese momento mágico sucede, la persona experimenta un gran alivio, su cara se relaja y su mirada transmite claridad y agradecimiento por estar en la vida.



La Inteligencia Sistémica
ayuda en ello en poco tiempo y bajo coste.

INTELIGENCIA SISTÉMICA

¿De qué depende mi éxito profesional?

A dramatic landscape featuring a person standing on the edge of a dark, rocky cliff. The sky is filled with dark, swirling clouds, and a bright light source, likely the sun, is visible on the left side, creating a lens flare effect. The overall scene is moody and atmospheric.

INTELIGENCIA SISTÉMICA

¿De qué depende mi éxito profesional?

Carlos Surroca
600.522.884

sistemica.c.surroca@gmail.com

www.inteligenciasistemica.es